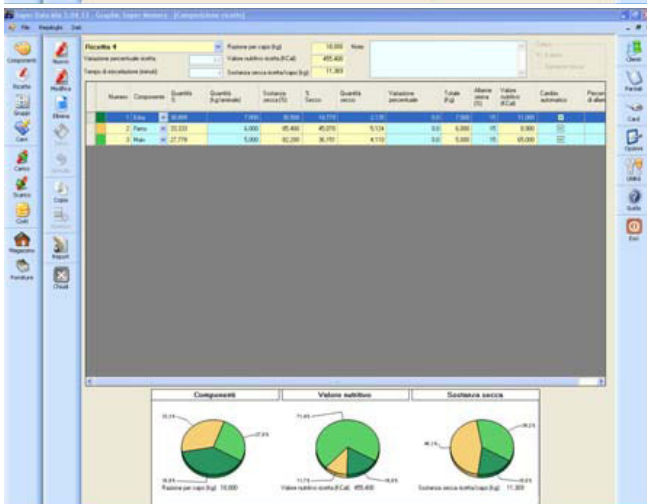
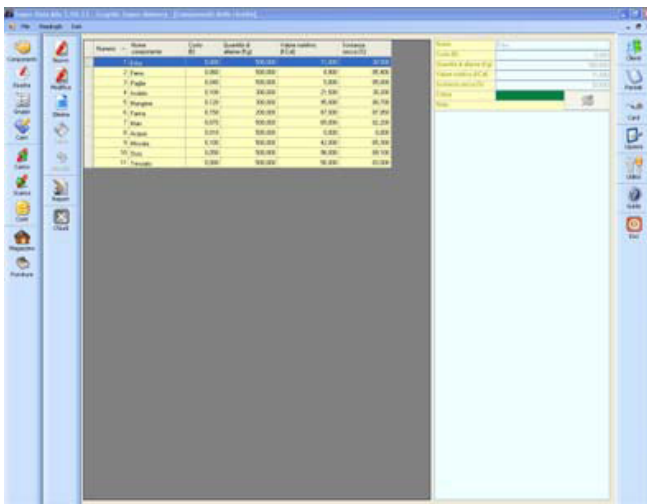
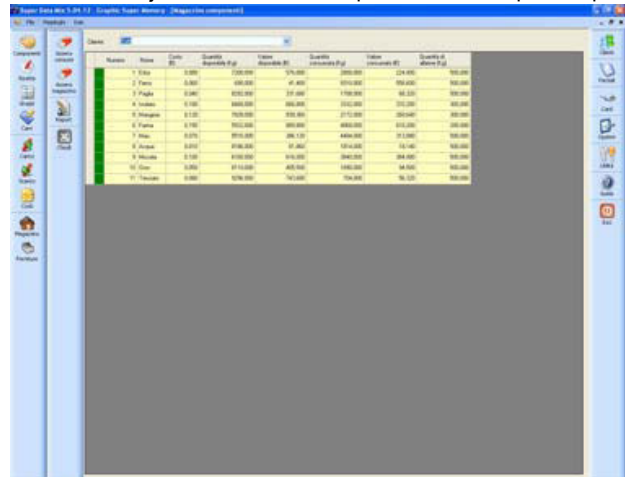


# **Super Data Mix v.5xx** Software

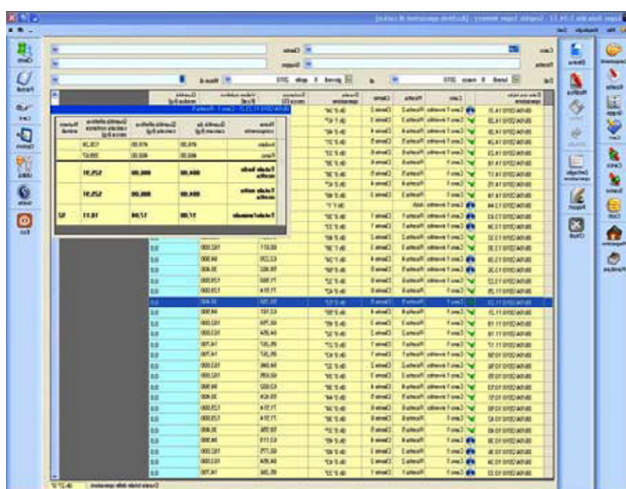
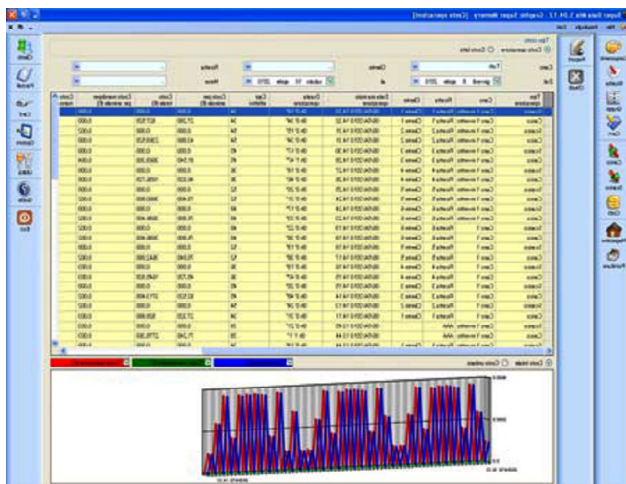
**Szoftver az adatok oda-vissza történő továbbításához a Graphic Super Memory és Graphic Super USB kijelzőtől a PC-re Memória kártyával vagy USB Pendrive-val.**

Köszönhetően a Data-Mix-Card és a Super Data Mix 4 programokkal szerzett tapasztalatoknak, a PTM képes még többet kínálni az állat takarmányozás és menedzsment területén, a Super Data Mix 5 szoftver felajánlásával. Össze kapcsolható a Graphic Super Memory és Graphic Super USB kijelzőkkel. Lehetővé teszi, hogy kezeljen és programozzon számos funkciót: lehetővé teszi egy kiürítési csoport receptjeinek és egy összetevőjének a részletes költség számítását, lehetővé teszi személyenkénti összetevők raktárkészletének nyilvántartását, folyamatosan érzékeli a levegő hőmérsékletét az adagolási műveletek végzése alatt, lehetőség van kiszámolni az egyes receptek tápértékét és a betöltött szárazanyag tartalmát, beállítható, hogy a betöltött mennyiség a súlytól vagy a száraz anyag tartalomtól függjön. Ennek a szoftvernek köszönhetően meg kapja a felhasználó azt az esélyt, hogy idővesztés nélkül gyorsan kapjon könnyen és jól áttekinthető megbízható képet az állatok takarmányozásáról. A beszerzett adatokkal megtekintheti az állatok termelékenységét, amit figyelembe vehet minden egyes recept összeállításakor. A Super Data Mix szoftver használható a Graphic Super Memory és a Graphic Super USB kijelzőkkel is, és az alábbi lehetőségeket kínálja fel:



- Maximum 99 kártya kezelése;
- Adat átvitel a kijelzőre USB pendrive-val vagy memória kártyával;
- Több kártya használható egyidejűleg;
- Feltöltés és kiürítés művelet közbeni százalékos riasztás kezelése;
- Amikor az USB pendrive-val dolgozik, lehetőség van aktiválni a data backup funkciót, más szóval lehetőség van az adatok kinyerésére a kijelzőből, ha a pendrive megsérült volna;
- Kompatibilis Windows XP, Windows Vista and Windows 7 operációs rendszerekkel;
- Adat exportálás Excel vagy Text fájlba;
- Egyszerűen programozható receptek beírható névvel, max 150 különböző recept;
- Lehetőség van 30 összetevő programozására egy recepten belül;
- Lehetőség van módosítani a betölteni kívánt mennyiséget minden egyes komponens esetén vagy az egész receptre vonatkozóan százalékosan megadva;
- Grafikus megjelenítés az összetevők százalékos arányáról a recept készítés alatt;
- Minden egyes összetevő száraz anyag tartalmának kezelése százalékosan, tápértékkel és költséggel;
- Recept költség számítás;
- Minden egyes művelet költségének számítása;
- Munka díj kezelése;
- Tej ár kezelése;
- A recept termelékenységének számítása;
- Grafikus megjelenítése a költség trendeknek;
- Ügyfél adatbázis kezelés;

- Lehetőség van regisztrálni a szállításokat, mennyiséggel és a termék érkezési dátumával;



- Egy központi raktár és a különböző ügyfelek részére fenntartott raktárkészletek kezelése riasztási küszöbértékekkel;
- A kijelző által érzékelt hőmérséklet rögzítése, kezelése (opcionális);
- Elvégzett műveletek kezelése archiválása, lehetőség van vissza keresni egy specifikus műveletet és megjeleníteni annak részletes adatait;
- Lehetőség van nyomtatni riportokat a betöltési művelet archívban szereplő egy vagy több műveletről; nyomtatható:
  - Teljes riport;
  - Minimális riport;
  - Fogyasztási riport;
  - Műveletek listája;
  - Riport minden egyes művelet munka idejéről;
  - Lista a betöltött recept összetevőkről;
  - Lista a betöltött recept összetevőkről, a szárazanyag tartalomnak megfelelő értékekkel

Minden egyes riportot lehetséges exportálni Excel vagy Text fájlba.

- Kezel Egy kiürítési műveletek archívát, melyben lehetőség van keresni egy adott műveletet, regisztrálni a tejtermelési mennyiségeket;
- Lehetőség van nyomtatni riportot egy vagy több kiürítési művelet adatairól, nyomtatható:
  - Teljes riport;
  - Minimum riport;
  - Műveletek lista;
  - Minden egyes művelet munka idejének riportja;
  - Tejtermelési riport

Minden egyes riportot lehetséges exportálni Excel vagy Text fájlba.

- Minden egyes keverő kocsi betöltéseinek rész összegének kijelzése;
- Lehetőség van az adatbázis elküldésére e-mailben a PTM számára, az esetleges benne szereplő hibák kijavítása céljából;
- Lehetőség van az adatbázis áthelyezésére, tömörítésére, biztonsági másolat készítésére;
- Lehetőség van beállítani egy wireless eszközt az adatok továbbítására a PC és a súly kijelző között (ZigBee-n keresztül).

## Elérhető változatok

**Kód** **Leírás**

FUSOFTSDM521 Program számítógépre: Super Data Mix v. 5.xx

FUSOFTSDM531 Program számítógépre: Super Data Mix v. 5.xx / USB